



# Chytré osvětlení

## Aspira

Produktový list



Dutch  
Design  
Week  
2021



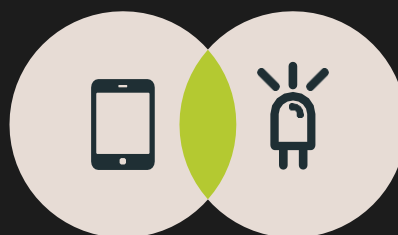
Sustainer 

# Sustainer

## Nejchytřejší osvětlení pro lepší svět

Sustainer je inovativní nizozemská společnost, která vyvíjí, vyrábí a dodává inteligentní veřejné osvětlení a řešení pro chytrá města místním orgánům, podnikům a dalším zákazníkům v celé Evropě. Naše společnost kombinuje výrobní zkušenosti bývalé továrny na svítidla Indal / Philips s inteligentními systémy veřejného osvětlení od společnosti Dazzletek.

Svítidla Sustainer LED jsou navržena s ohledem na budoucnost. Rozumíme tomu, co potřebujete k vytvoření chytrého města a nabízíme řešení, která vydrží dlouhá léta. Díky tomu, že ke každému bodu veřejného osvětlení přistupujeme jako k centrálnímu uzlu a k jeho okolí jako k určujícím kritériím, můžeme vám pomoci vytvořit udržitelnou, bezpečnou a zdravou společnost.



### Nová generace svítidel LED

Sustainer představuje novou generaci pokročilého LED osvětlení a svítidel. Díky modulární koncepci a otevřené architektuře, která byla vyvinuta na základě naší vize budoucnosti, jsou již nyní připravena na jakýkoli vývoj, který přinese zítřek. Díky použití LED technologie, senzorů a chytrého softwaru je spotřeba energie svítidel Sustainer minimalizována a zároveň se snižují emise CO<sub>2</sub>.

### Popis svítidla

Aspira by Sustainer je všestranné svítidlo, které má budoucnost. Výběrem tohoto svítidla získáte všechny současné možnosti inteligentního osvětlení a budete připraveni na budoucí vývoj a příležitosti. Prostřednictvím rozhraní API lze toto energeticky úsporné LED svítidlo online připojit k jakémukoli back-office nebo jinému systému pro vzdálené ovládání a monitorování. Svítidlo je vybaveno různými senzory, které usnadňují instalaci, snižují náklady na údržbu a prodlužují životnost. A díky jedinečnému kazetovému systému je také možné v budoucnu snadno rozšířit možnosti svítidla. Stačí do kazety přidat nové senzory a svítidlo se promění v pokročilý inteligentní městský uzel.

### Výhody

- Energeticky úsporné LED diody.
- Standardní dálkové ovládání a monitorování prostřednictvím vestavěného připojení.
- Snadné rozšíření o senzory a chytré aplikace pouhou výměnou kazety.
- Pro výměnu kazety není třeba žádné nářadí, což minimalizuje dobu potřebnou na výměnu, náklady a také eventuální omezení provozu na komunikaci.
- Kazeta se senzory je integrovaná do svítidla, takže je skrytá a nebudí pozornost veřejnosti.



# Připravenost na budoucnost již dnes



## Standardní funkce



GPS



Mesh RF



Temp IN



Power Meter



Accelerometer

## Volitelné funkce\*



Humidity



Camera



Counter



Sound



Gas



Movement



Temp OUT



CO<sub>2</sub>



Wifi



Ethernet



2G/3G/4G



NB-IoT



Fiber

*\*Volitelné funkce jsou vyvíjeny na zakázku s našimi klienty.*

## Připojení back-office

Svítidlo lze výjimečně snadno ovládat a spravovat prostřednictvím jakéhokoli back-office systému pro veřejné osvětlení. Pomocí rozhraní API jej můžete připojit ke své platformě pro okamžité a optimální ovládání.

## Funkce svítidla

- Energeticky úsporná technologie LED snižuje emise CO<sub>2</sub>
- Stmívatelné.
- Konstantní světelný výkon (CLO) po celou dobu životnosti LED diod (100 000 hodin).
- Kazetový systém umožňuje v budoucnu přidávat další senzory.

## Správa a údržba svítidel

Díky otevřené architektuře lze svítidlo připojit ke všem back-office systémům pomocí rozhraní API. To následně podporuje vzdálené monitorování a ovládání, které umožňuje:

- Po instalaci můžete každé svítidlo dálkově konfigurovat.
- Změna konfigurace na dálku.
- Mapujte a sledujte svou instalovanou základnu pomocí určování polohy GPS.
- Sledujte výkon každého svítidla na dálku.
- Změřte skutečnou spotřebu energie každého svítidla.
- Přijímání chyb a závad na úrovni svítidel.

## Aplikace

- Městské oblasti: centra měst, náměstí, parky a parkoviště.
- Silnice: průjezdní silnice, kruhové objezdy a cyklostezky.
- Obytné oblasti: ulice, nákupní centra, cyklostezky, chodníky, dětská hřiště a parkoviště.
- Velké areály: průmyslové parky, přístavy, letiště a nádraží.

## Certifikáty kvality

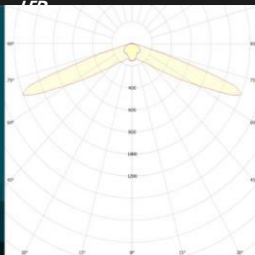
Svítidlo má certifikáty CE, ENEC, RoHS a DEKRA LED Performance.



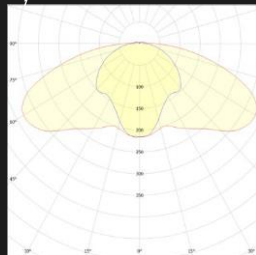
## Cyklostezk



Bez krytů  
LED

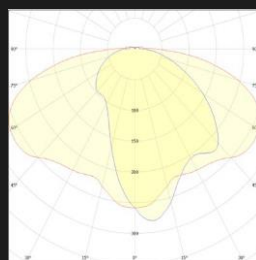
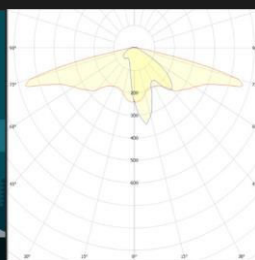


S kryty LED



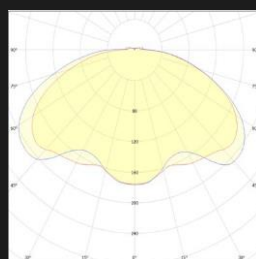
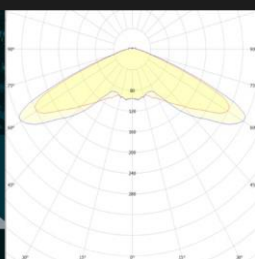
stas 1

## Uliční



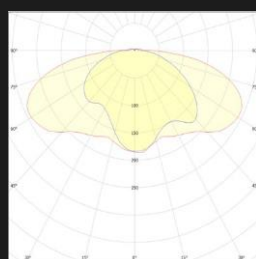
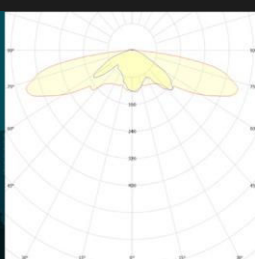
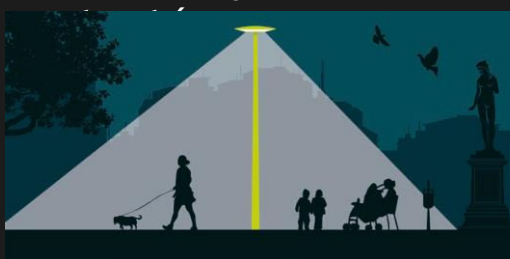
stas 2

## Prostranst



stas 3

## Uliční široká, asymetrická /



stas 4

Aspira může být dodána s volitelnými kryty LED pro vyšší komfort, lepší vertikální osvětlenost a snížení oslnění (třída G1).

# Sustainer Aspira

## Technická specifikace

### Světelný tok/výkon bez LED krytů, se standardními senzory a RF-modulem

#LEDs	Předřadník	Příkon	Typický výkon svítidla (lm) – bez CLO <sup>1</sup> , bez LED krytů.			
			2200K	2700K	3000K	4000K
24 LED	25W	7 – 23W	800 – 2.700	900 – 3.100	1.000 – 3.300	1.000 – 3.400
	40W	24 – 37W	2.800 – 4.300	3.200 – 5.000	3.400 – 5.300	3.500 – 5.500
	60W	38 – 54W	4.400 – 6.200	5.100 – 7.400	5.400 – 7.700	5.600 – 8.000

### Parametry údržby

LED	100.000 hodin L95 @ Ta = 25°C
Předřadník	100.000 hodin

### Třídy osvětlení (EN 13201)

Obytné oblasti	P1 – P7
----------------	---------

### Index podání barev

CRI	>70
-----	-----

### Síťové napětí

AC	90 .. 305 V ac
Čistá frekvence	47 .. 63 Hz
Bezpečnostní třída	I or II

### Přepětová ochrana

10 kV

### LED Předřadník

Stmívatelný	5 .. 100%
-------------	-----------

### Bezdrátová komunikace Mesh

Nosná frekvence	869.525 MHz +/-30 ppm
Výstupní výkon	16 dBm
Citlivost	-105 dBm
Přenosová rychlost	130 kb/s
Rozsah RF	121 dB

### Materiál

Tělo	100% korozi odolná hliníková slitina LM6 vyrobená vysokotlakými litím
Difuzor svítidla	PC
Kryt	ABS
Barevné provedení	Standard: NOIR2100 nebo GRIS2150 / jakákoliv barva dle RAL na vyžádání

<sup>1</sup> Uvedené hodnoty podléhají technologickým tolerancím. Například počáteční tok a spotřeba energie svítidla jsou orientační hodnoty a platí pro teplotu okolí 25 °C. Skutečný výkonový tok závisí na okolních podmínkách (např. teplotě) a může se lišit u konkrétních konfigurací. Další informace naleznete na [www.sustainer.com](#).

Technické údaje se mohou změnit a je třeba je považovat pouze za orientační. V případě jakýchkoli dotazů nás kontaktujte.

# Sustainer Aspira

## Technická specifikace

### Životní prostředí

Provozní teplota	-40 .. +55°C
Stupeň krytí IP	IP66
Stupeň krytí IK tělo	IK10

### Instalace

Instalační průměr	60 or 76 mm
Instalační výška	4 .. 6 m

### Kabel

Kabelová průchodka	M20
Rozsah upínání kabelů	6 .. 11 mm

### Rozměry

Průměr	470 mm
Výška	602 mm
Hmotnost	6.5 kg

### Senzory

#### Měřič výkonu

Rozlišení	0.5 W
Přesnost 1 .. 5 W	0.5W
Přesnost 5 .. 90W	±5.0%

#### Teplota (pro vnitřní teplotu)

Rozsah měření	-25 .. 100°C
Přesnost	±1.0°C

#### Akcelerometr (detekce náklonu)

Rozlišení	0.22 degrees
Přesnost	±0.5 degrees

#### GNSS (Poloha - pozice na mapě)

Signály	GPS, Beidou
Přesnost	CEP50 ≤ 2.5m

#### Snímač pohybu

Volitelně integrovaný vývod

*Specifikace se mohou změnit a měly by být považovány pouze za orientační. Kontaktujte nás ohledně specifických požadavků.*

## Kontakt

[info@sustainer.cz](mailto:info@sustainer.cz)

+420 724 341 340

[www.sustainer.cz](http://www.sustainer.cz)